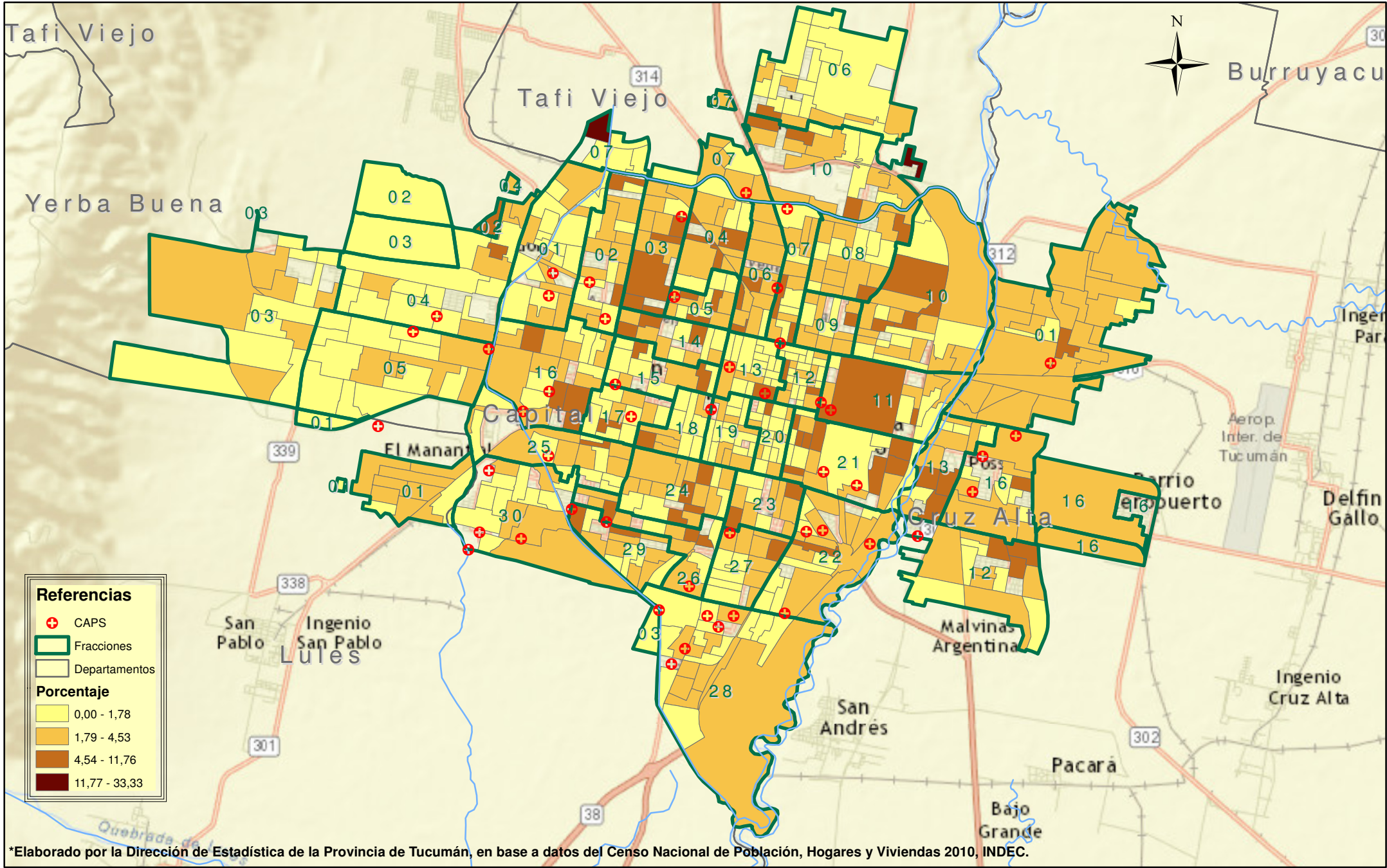




Dificultad o Limitación permanente para Oír

Distribución Porcentual de Personas en Gran San Miguel de Tucumán.

Año 2010



*Elaborado por la Dirección de Estadística de la Provincia de Tucumán, en base a datos del Censo Nacional de Población, Hogares y Viviendas 2010, INDEC.

Mapa A2.2