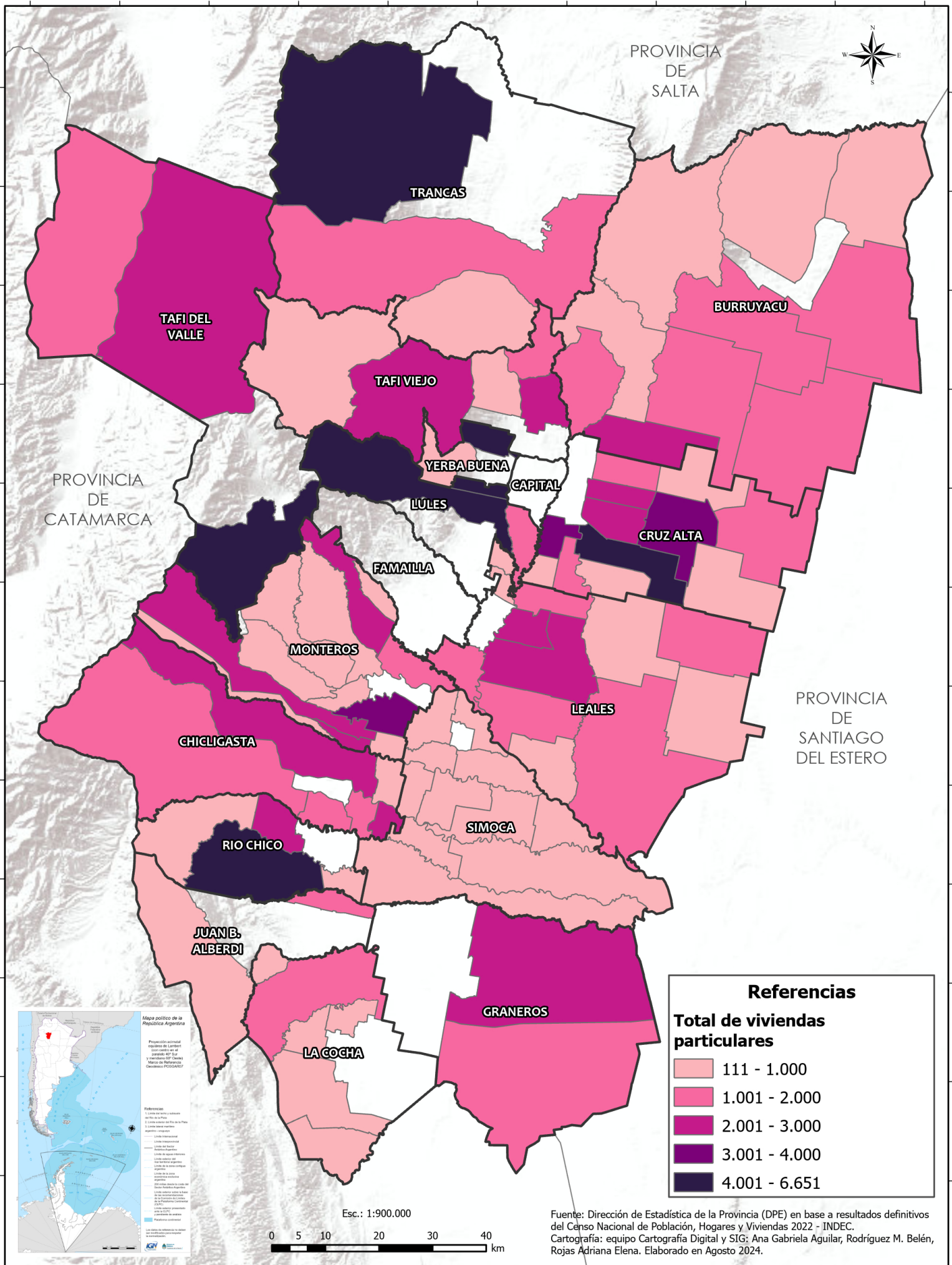


PROVINCIA DE TUCUMÁN

-65°57'9"

-65°17'8"

-64°37'7"



Referencias

Total de viviendas particulares

Light pink	111 - 1.000
Medium pink	1.001 - 2.000
Dark pink	2.001 - 3.000
Dark purple	3.001 - 4.000
Black	4.001 - 6.651

Mápa política de la República Argentina

Provincia de Tucumán

Referencias

- 1. Límite provincial
- 2. Límite municipal
- 3. Límite de zona urbana
- 4. Límite de zona rural
- 5. Límite de zona agrícola
- 6. Límite de zona industrial
- 7. Límite de zona comercial
- 8. Límite de zona residencial
- 9. Límite de zona de servicios
- 10. Límite de zona de recreación
- 11. Límite de zona de conservación
- 12. Límite de zona de protección
- 13. Límite de zona de restauración
- 14. Límite de zona de rehabilitación
- 15. Límite de zona de mejoramiento
- 16. Límite de zona de saneamiento
- 17. Límite de zona de saneamiento básico
- 18. Límite de zona de saneamiento ambiental
- 19. Límite de zona de saneamiento integral
- 20. Límite de zona de saneamiento total

Esc.: 1:900.000

0 5 10 20 30 40 km

Fuente: Dirección de Estadística de la Provincia (DPE) en base a resultados definitivos del Censo Nacional de Población, Hogares y Viviendas 2022 - INDEC.
 Cartografía: equipo Cartografía Digital y SIG; Ana Gabriela Aguilar, Rodríguez M. Belén, Rojas Adriana Elena. Elaborado en Agosto 2024.

-65°57'9"

-65°17'8"

-64°37'7"