

CENSO NACIONAL DE POBLACIÓN, HOGARES Y VIVIENDAS. AÑO 2022
DENSIDAD POBLACIONAL POR MUNICIPIOS
PROVINCIA DE TUCUMÁN

DIRECCIÓN DE
 ESTADÍSTICA
 DE LA PROVINCIA

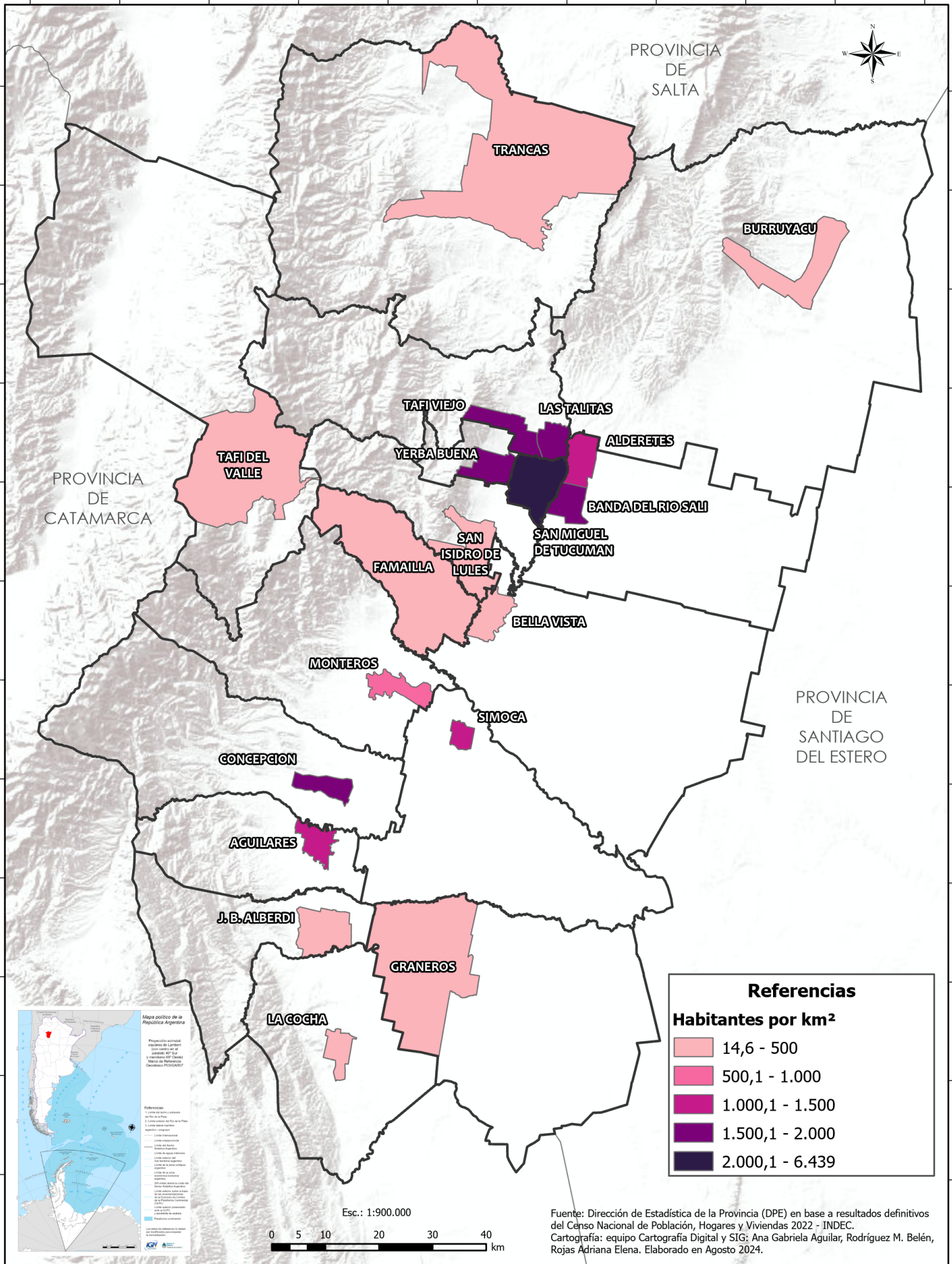
SECRETARÍA DE ESTADO
 DE GESTIÓN PÚBLICA
 Y PLANEAMIENTO

GOBIERNO DE
TUCUMÁN

-65°57'9"

-65°17'8"

-64°37'7"



Referencias

Habitantes por km²

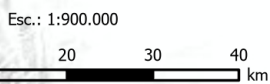
	14,6 - 500
	500,1 - 1.000
	1.000,1 - 1.500
	1.500,1 - 2.000
	2.000,1 - 6.439

Mápea política de la República Argentina

Proyección cartográfica: UTM
 Datum: WGS 84
 Sistema de Referencia: EPSG:31470
 Fuente: INDEC (Censo Nacional de Población, Hogares y Viviendas 2022)

Referencias

- 1 Límite municipal
- 2 Límite provincial
- 3 Límite nacional
- 4 Límite de agua
- 5 Límite de zona protegida
- 6 Límite de zona urbana
- 7 Límite de zona rural
- 8 Límite de zona agrícola
- 9 Límite de zona industrial
- 10 Límite de zona comercial
- 11 Límite de zona residencial
- 12 Límite de zona de servicios
- 13 Límite de zona de recreación
- 14 Límite de zona de conservación
- 15 Límite de zona de protección
- 16 Límite de zona de restauración
- 17 Límite de zona de recuperación
- 18 Límite de zona de rehabilitación
- 19 Límite de zona de mejoramiento
- 20 Límite de zona de transformación
- 21 Límite de zona de regeneración
- 22 Límite de zona de renovación
- 23 Límite de zona de reurbanización
- 24 Límite de zona de reestructuración
- 25 Límite de zona de reorganización
- 26 Límite de zona de reordenación
- 27 Límite de zona de redefinición
- 28 Límite de zona de reestructuración
- 29 Límite de zona de reorganización
- 30 Límite de zona de reordenación
- 31 Límite de zona de redefinición
- 32 Límite de zona de reestructuración
- 33 Límite de zona de reorganización
- 34 Límite de zona de reordenación
- 35 Límite de zona de redefinición



Fuente: Dirección de Estadística de la Provincia (DPE) en base a resultados definitivos del Censo Nacional de Población, Hogares y Viviendas 2022 - INDEC.
 Cartografía: equipo Cartografía Digital y SIG; Ana Gabriela Aguilar, Rodríguez M. Belén, Rojas Adriana Elena. Elaborado en Agosto 2024.

-65°57'9"

-65°17'8"

-64°37'7"